





ผลิตภัณฑ์เงินฝาก



- **Current Account - เงินฝากกระแสรายวัน**
บัญชีที่ให้ความคล่องตัวในการดำเนินธุรกิจ โดยการใช้เช็คสั่งจ่ายแทนเงินสด
- **Savings Account - เงินฝากออมทรัพย์**
บัญชีสำหรับการออมเงิน แต่ยังคงสะดวกในการเบิกใช้ โดยได้รับอัตราดอกเบี้ยตามยอดเงินฝากคงเหลือ ณ ลั้่นวัน
- **Term Deposits – เงินฝากประจำ**
บัญชีที่ให้ดอกเบี้ยสูงตามระยะเวลาการฝาก



หน้าหลัก



บัตรเอทีเอ็ม



บริการเสริม



ติดต่อธนาคาร

Product Catalog / Sales Sheet



Current Account - เงินฝากกระแสรายวัน

Standard Current

กระแสรายวัน

เหมาะกับผู้ที่ต้องการใช้บัญชีเพื่อความคล่องตัวในการดำเนินธุรกิจ

Special Current

กระแสรายวันพิเศษ

เหมาะกับผู้ที่ต้องการใช้บัญชีเพื่อความคล่องตัวในการดำเนินธุรกิจ
พร้อมไปกับการออมเงินเพื่อรับผลตอบแทน



หน้าหลัก



เงินฝาก



บัตรเครดิต



บริการเสริม



ติดต่อธนาคาร

Product Catalog / Sales Sheet



จำนวนเงินเปิดบัญชี
ขั้นต่ำและขั้นสูงสุด

- **ขั้นต่ำ** : 20,000 บาท
- **ขั้นสูงสุด** : ไม่กำหนด

เงื่อนไขหลัก

- เจ้าของบัญชีต้องบุคคลธรรมดาสัญชาติไทยเท่านั้น, มุลนิธิ, นิติบุคคลทั่วไป, กองทุน
- กรณีบุคคลธรรมดา ต้องมีเงินฝากรวมกันทุกบัญชีภายใต้ Customer Information File “CIF” เดียวกัน ตั้งแต่ 500,000 บาทขึ้นไป (โดย ไม่นับรวมยอดเช็คที่รอเรียกเก็บ) จึงจะเปิดบัญชีได้
- ไม่รับเปิดบัญชีสำหรับผู้เยาว์

การฝากเงิน

- การฝากเงินสดหรือเช็คของธนาคารทิสโก้ ณ สาขาของธนาคารทิสโก้ จะยกเว้นการเรียกเก็บค่าธรรมเนียมการฝากเงินข้ามเขต

การถอนเงิน/โอนเงิน

- สามารถถอนเงินได้ทุกสาขาธนาคารทิสโก้ หรือช่องทางอื่นตามที่ธนาคารกำหนด โดยธนาคารจะยกเว้นการเรียกเก็บค่าธรรมเนียมการถอนเงินข้ามเขตสำหรับการถอนเงินผ่านสาขา หรือผ่านเครื่องเอทีเอ็มของธนาคารทิสโก้เท่านั้น

เงื่อนไขการฝากเงิน/
ถอนเงิน/โอนเงิน

กระแสรายวัน – Standard Current

สิทธิประโยชน์

- ได้รับยกเว้นการเรียกเก็บค่าธรรมเนียมการขอสมุดเช็ค 1 เล่มต่อปีปฏิทิน (20 ฉบับ/เล่ม) เมื่อใช้บัญชีนี้เป็นบัญชีคู่ออนกับบัญชีออมทรัพย์บลูโดมอนด์หรือบัญชีออมทรัพย์โดมอนด์

ดอกเบี้ย

- อัตราดอกเบี้ย : ข้อมูลอัตราดอกเบี้ยล่าสุด [คลิก](#)
- การจ่ายดอกเบี้ย : ไม่จ่ายดอกเบี้ย

ค่ารักษาบัญชี

- กรณีบัญชีไม่มีการเคลื่อนไหวเป็นเวลา 18 เดือนติดต่อกัน จะเรียกเก็บค่าธรรมเนียมรักษาบัญชีเดือนละ 50 บาท หากมียอดเงินคงเหลือต่ำกว่า 5,000 บาท

ข้อควรระวัง

- การปิดบัญชีภายใน 7 วัน นับจากวันที่เปิดบัญชี ธนาคารจะเรียกเก็บค่าธรรมเนียมการปิดบัญชี 100 บาท

การแจ้งเปลี่ยนแปลง
เงื่อนไขการให้บริการ
ที่สำคัญ

- ธนาคารจะแจ้งลูกค้าทราบ โดยจะเปิดเผยข้อมูลผ่านช่องทางที่ธนาคารกำหนด เช่น สาขาของธนาคาร เว็บไซต์ เป็นต้น



หน้าหลัก



เงินฝาก



บัตรเครดิตเอ็ม



บริการเสริม



ติดต่อธนาคาร



กระแสรายวัน

Product Catalog / Sales Sheet



จำนวนเงินเปิดบัญชี
ขั้นต่ำและขั้นสูงสุด

- **ขั้นต่ำ** : 100,000 บาท
- **ขั้นสูงสุด** : ไม่กำหนด

เงื่อนไขหลัก

- เจ้าของบัญชีต้องเป็นบุคคลธรรมดาสัญชาติไทยเท่านั้น, มุลินธิ, นิติบุคคลทั่วไป หรือกองทุน
- กรณีบุคคลธรรมดา ต้องมีเงินฝากรวมกันทุกบัญชี ภายใต้ Customer Information File “CIF” เดียวกัน ตั้งแต่ 500,000 บาทขึ้นไป (โดยไม่นับรวมยอดเช็คที่รอเรียกเก็บ) จึงจะเปิดบัญชีได้
- ไม่รับเปิดบัญชีสำหรับผู้เยาว์
- หากยอดเงินคงเหลือเฉลี่ยในบัญชีต่ำกว่า 100,000 บาทต่อเดือน ธนาคารจะเรียกเก็บค่าธรรมเนียมรักษาสัญชีเดือนละ 100 บาท ยกเว้น กรณีที่เป็นบัญชีคู่ออนกับบัญชีออมทรัพย์ บัญชีออมทรัพย์ออมทรัพย์/บัญชีออมทรัพย์/บัญชีออมทรัพย์/บัญชีออมทรัพย์ ธนาคารจะไม่กำหนดยอดเงินคงเหลือเฉลี่ยในบัญชีขั้นต่ำ

เงื่อนไขการฝากเงิน/
ถอนเงิน/โอนเงิน

การฝากเงิน

- การฝากเงินสดหรือเช็คของธนาคารที่สโก้ ณ สาขาของธนาคารที่สโก้ จะยกเว้นการเรียกเก็บค่าธรรมเนียมการฝากเงินข้ามเขต

การถอนเงิน/โอนเงิน

- สามารถถอนเงินได้ทุกสาขาธนาคารที่สโก้ หรือช่องทางอื่นตามที่ธนาคารกำหนด โดยธนาคารจะยกเว้นการเรียกเก็บค่าธรรมเนียมการถอนเงินข้ามเขต สำหรับการถอนเงินผ่านสาขาหรือเครื่องเอทีเอ็มของธนาคารที่สโก้เท่านั้น

กระแสรายวันพิเศษ – Special Current

สิทธิประโยชน์

ได้รับ**ยกเว้น**การเรียกเก็บค่าธรรมเนียม ดังนี้

- ค่าธรรมเนียมออกเลขเช็คเช็ค โดยตัดจากบัญชี 5 ฉบับต่อเดือน
- ค่าธรรมเนียมออกรายการเดินบัญชีย้อนหลังไม่เกิน 6 เดือน
- ค่าธรรมเนียมออกหนังสือรับรองเงินฝาก
- ค่าธรรมเนียมออกบัตรเอทีเอ็มใบแรก และบัตรเอทีเอ็มรายปี
- ค่าธรรมเนียมการขอสมุดเช็ค 1 เล่มต่อปีปฏิทิน (20 ฉบับ/เล่ม) เมื่อใช้บัญชีนี้เป็นบัญชีคู่ออนกับบัญชีออมทรัพย์/บัญชีออมทรัพย์/บัญชีออมทรัพย์/บัญชีออมทรัพย์

ดอกเบี้ย

- **อัตราดอกเบี้ย** : ข้อมูลอัตราดอกเบี้ยล่าสุด [คลิก](#)
- **การจ่ายดอกเบี้ย** : ปีละ 2 ครั้ง ในวันที่ 25 มิ.ย. และ 25 ธ.ค.
- **การคำนวณดอกเบี้ย** : คำนวณจาก**ยอดเงินคงเหลือ ณ สิ้นวัน**

ค่าธรรมเนียม

- กรณีบัญชีไม่มีการเคลื่อนไหวเป็นเวลา 18 เดือนติดต่อกัน จะเรียกเก็บค่าธรรมเนียมรักษาสัญชีเดือนละ 50 บาท หากมียอดเงินคงเหลือต่ำกว่า 5,000 บาท

ข้อควรระวัง

- การปิดบัญชีภายใน 7 วัน นับจากวันที่เปิดบัญชี ธนาคารจะเรียกเก็บค่าธรรมเนียมการปิดบัญชี 100 บาท

การแจ้งเปลี่ยนแปลง
เงื่อนไขการให้บริการ
ที่สำคัญ

- ธนาคารจะแจ้งลูกค้าทราบ โดยจะเปิดเผยข้อมูลผ่านช่องทางที่ธนาคารกำหนด เช่น สาขาของธนาคาร เว็บไซต์ เป็นต้น



หน้าหลัก



เงินฝาก



บัตรเอทีเอ็ม



บริการเสริม



ติดต่อธนาคาร



กระแสรายวัน

Product Catalog / Sales Sheet



Savings Account - เงินฝากออมทรัพย์

| | | | |
|-------------------------------|--|----------------------|---|
| Standard Savings | ออมทรัพย์ เหมาะกับลูกค้าที่ต้องการความสะดวกคล่องตัวในการเบิกถอน | TISCO My Savings | ออมทรัพย์ TISCO My Savings เหมาะกับลูกค้าที่ต้องการบัญชีสำหรับใช้จ่าย พร้อมรับดอกเบี้ยเป็นรายเดือน |
| Basic Banking Account Savings | ออมทรัพย์บัญชีเงินฝากพื้นฐาน เหมาะกับลูกค้าที่มีรายได้น้อย ภายใต้โครงการสวัสดิการแห่งรัฐ หรือผู้มีอายุ 65 ปีบริบูรณ์ขึ้นไป | Diamond Savings | ออมทรัพย์ไดมอนด์ เหมาะกับลูกค้าที่ต้องการออมเงินจำนวนมาก เพื่อเน้นรับผลตอบแทน |
| Premium Savings | ออมทรัพย์พิเศษ เหมาะกับลูกค้าที่ต้องการออมเงิน เพื่อได้รับผลตอบแทนที่มากกว่าบัญชีออมทรัพย์ทั่วไป | Blue Diamond Savings | ออมทรัพย์บลูไดมอนด์ เหมาะกับลูกค้าที่ต้องการออมเงินจำนวนมากเพื่อเน้นรับผลตอบแทน พร้อมความสะดวกด้วยบัญชีกระแสรายวัน |
| Super Savings | ซูเปอร์ออมทรัพย์ เหมาะกับลูกค้าที่เน้นการออมเงิน แต่ไม่เน้นการเบิกถอน เพื่อได้รับดอกเบี้ยที่สูง | TISCO e-Savings | ออมทรัพย์ TISCO e-Savings เหมาะกับลูกค้าที่ต้องการความสะดวกในการทำธุรกรรมผ่านช่องทางออนไลน์พร้อมรับดอกเบี้ยเป็นรายเดือน |



หน้าหลัก



เงินฝาก



บัตรเครดิต



บริการเสริม



ติดต่อธนาคาร

Product Catalog / Sales Sheet



ออมทรัพย์ – Standard Savings

จำนวนเงินเปิดบัญชี ขั้นต่ำและขั้นสูงสุด

- ขั้นต่ำ : 1,000 บาท
- ขั้นสูงสุด : ไม่กำหนด

เงื่อนไขหลัก

- รับเปิดบัญชีสำหรับบุคคลธรรมดาสัญชาติไทยเท่านั้น, มูลนิธิ, นิติบุคคลทั่วไป, กองทุน

เงื่อนไขการฝากเงิน/ ถอนเงิน/โอนเงิน

การฝากเงิน

- การฝากเงินสดหรือเช็คของธนาคารทีสโก้ ณ สาขาของธนาคารทีสโก้ จะขกเว้นการเรียกเก็บค่าธรรมเนียมการฝากเงินข้ามเขต

การถอนเงิน/โอนเงิน

- สามารถถอนเงินได้ทุกสาขาธนาคารทีสโก้ หรือช่องทางอื่นตามที่ธนาคารกำหนด โดยธนาคารจะขกเว้นการเรียกเก็บค่าธรรมเนียมการถอนเงินข้ามเขต สำหรับการถอนเงินผ่านสาขาหรือผ่านเครื่องเอทีเอ็มของธนาคารทีสโก้เท่านั้น

ดอกเบี้ย

- อัตราดอกเบี้ย : ข้อมูลอัตราดอกเบี้ยล่าสุด [คลิก](#)
- การจ่ายดอกเบี้ย : ปีละ 2 ครั้ง ในวันที่ 25 มิ.ย. และ 25 ธ.ค.
- การคำนวณดอกเบี้ย : คำนวณจาก [ยอดเงินคงเหลือ ณ สิ้นวัน](#)

ค่ารักษาบัญชี

- กรณีบัญชีไม่มีการเคลื่อนไหวเป็นระยะเวลา 18 เดือนติดต่อกัน จะเรียกเก็บค่ารักษาบัญชีเดือนละ 50 บาท หากมียอดเงินคงเหลือต่ำกว่า 2,000 บาท

ข้อควรระวัง

- การปิดบัญชีภายใน 7 วัน นับจากวันที่เปิดบัญชี ธนาคารจะเก็บค่าธรรมเนียมการปิดบัญชี 100 บาท
- กรณีบัญชีไม่มีการเคลื่อนไหวติดต่อกันนาน 12 เดือน และมียอดเงินคงเหลือในบัญชี ณ ขณะนั้นเท่ากับ 0 บาท ธนาคารจะปิดบัญชีทันที

การแจ้งเปลี่ยนแปลง เงื่อนไขการให้บริการ ที่สำคัญ

- ธนาคารจะแจ้งลูกค้าทราบ โดยจะเปิดเผยข้อมูลผ่านช่องทางที่ธนาคารกำหนด เช่น สาขาของธนาคาร เว็บไซต์ เป็นต้น



หน้าหลัก



เงินฝาก



บัตรเครดิตเอ็ม



บริการเสริม



ติดต่อธนาคาร



ออมทรัพย์



ออมทรัพย์บัญชีเงินฝากพื้นฐาน – Basic Banking Account

จำนวนเงินเปิดบัญชี
ขั้นต่ำและขั้นสูงสุด

- ไม่กำหนดจำนวนเงินขั้นต่ำและขั้นสูงสุดในการเปิดบัญชี

เงื่อนไขหลัก

- เจ้าของบัญชีต้องเป็นบุคคลธรรมดาสัญชาติไทยเท่านั้น ต้องเป็นผู้ที่ผ่านเกณฑ์การพิจารณาคุณสมบัติตามโครงการลงทะเบียนเพื่อสวัสดิการแห่งรัฐ หรือเป็นผู้มีอายุ 65 ปีบริบูรณ์ขึ้นไป ณ วันเปิดบัญชี
- สามารถเปิดบัญชีได้ 1 บัญชี เท่านั้น (ไม่รับเปิดบัญชีร่วม)

เงื่อนไขการฝากเงิน/
ถอนเงิน/โอนเงิน

การฝากเงิน

- การฝากเงินสดหรือเช็คของธนาคารทีสโก้ ณ สาขาของธนาคารทีสโก้ จะยกเว้นการเรียกเก็บค่าธรรมเนียมการฝากเงินข้ามเขต

การถอนเงิน/โอนเงิน

- สามารถถอน/โอนเงินได้ที่ทุกสาขาของธนาคาร หรือช่องทางอื่นตามที่ธนาคารกำหนด โดยธนาคารยกเว้นการเรียกเก็บค่าธรรมเนียมถอนเงินข้ามเขต สำหรับการถอน/โอนเงินผ่านสาขาหรือเครื่องเอทีเอ็มของธนาคารทีสโก้เท่านั้น

สิทธิประโยชน์

ธนาคารยกเว้นการเรียกเก็บค่าธรรมเนียม ดังนี้

- ค่าธรรมเนียมออกบัตรเอทีเอ็มใบแรก และออกบัตรใบใหม่กรณีบัตรหมดอายุ
- ค่าธรรมเนียมบริการบัตรเอทีเอ็มรายปี

ดอกเบี้ย

- อัตราดอกเบี้ย : ข้อมูลอัตราดอกเบี้ยล่าสุด [คลิก](#)
- การจ่ายดอกเบี้ย : ปีละ 2 ครั้ง ในวันที่ 25 มิ.ย. และ 25 ธ.ค.
- การคำนวณดอกเบี้ย : คำนวณจากยอดเงินคงเหลือ ณ สิ้นวัน

ข้อควรระวัง

- กรณีบัตรเอทีเอ็มชำรุด สูญหาย ลืมรหัส บัตรถูกขโมยที่ตู้เอทีเอ็มอันเกิดจากความผิดพลาดของผู้ใช้บริการ ธนาคารเรียกเก็บค่าธรรมเนียมการออกบัตรเอทีเอ็มใหม่ (อัตราค่าธรรมเนียมเป็นไปตามประกาศธนาคาร)
- กรณีบัญชีไม่เคลื่อนไหวติดต่อกันนาน 12 เดือน และมียอดเงินคงเหลือในบัญชี ณ ขณะนั้นเท่ากับ 0 บาท ธนาคารจะปิดบัญชีทันที
- กรณีบัญชีไม่มีการเคลื่อนไหวเป็นระยะเวลา 18 เดือนติดต่อกัน ธนาคารจะถือว่า เป็นบัญชีไม่เคลื่อนไหว และธนาคารจะระงับการทำรายการทุกประเภท จนกว่า เจ้าของบัญชีจะมาติดต่อทำรายการกับธนาคารด้วยตนเอง

การแจ้งเปลี่ยนแปลง
เงื่อนไขการให้บริการ
ที่สำคัญ

- ธนาคารจะแจ้งผู้ให้บริการทราบ โดยจะเปิดเผยข้อมูลผ่านช่องทางที่ธนาคารกำหนด เช่น สาขาของธนาคาร เว็บไซต์ เป็นต้น



หน้าหลัก



เงินฝาก



บัตรเครดิตเอ็ม



บริการเสริม



ติดต่อธนาคาร



ออมทรัพย์

Product Catalog / Sales Sheet



ออมทรัพย์พิเศษ – Premium Savings

จำนวนเงินเปิดบัญชี
ขั้นต่ำและขั้นสูงสุด

- **ขั้นต่ำ** : 20,000 บาท
- **ขั้นสูงสุด** : ไม่กำหนด

เงื่อนไขหลัก

- เจ้าของบัญชีต้องเป็นบุคคลธรรมดาสัญชาติไทยเท่านั้น หรือมูลนิธิ
- สามารถเปิดบัญชีได้ 1 บัญชี เท่านั้น
- หากยอดเงินคงเหลือเฉลี่ยในบัญชีต่ำกว่า 20,000 บาทต่อเดือน ธนาคารจะเรียกเก็บค่าธรรมเนียมเดือนละ 100 บาท

เงื่อนไขการฝากเงิน/
ถอนเงิน/โอนเงิน

การฝากเงิน

- การฝากเงินสดหรือเช็คของธนาคารทีสโก้ ณ สาขาของธนาคารทีสโก้ จะยกเว้นการเรียกเก็บค่าธรรมเนียมการฝากเงินข้ามเขต

การถอนเงิน/โอนเงิน

- สามารถถอนเงินได้ทุกสาขาธนาคารทีสโก้ หรือช่องทางอื่นตามที่ธนาคารกำหนด โดยธนาคารจะยกเว้นการเรียกเก็บค่าธรรมเนียมการถอนเงินข้ามเขต สำหรับการถอนเงินผ่านสาขา หรือผ่านเครื่องเอทีเอ็มของธนาคารทีสโก้เท่านั้น

สิทธิประโยชน์

- ได้รับยกเว้นการเรียกเก็บค่าธรรมเนียม ดังนี้
- ค่าธรรมเนียมซื้อแลกเปลี่ยนเช็ค 5 ฉบับต่อเดือน (หักเงินค่าธรรมเนียมจากบัญชีเงินฝาก)
 - ค่าธรรมเนียมออกรายการเดินบัญชีย้อนหลังไม่เกิน 6 เดือน
 - ค่าธรรมเนียมออกหนังสือรับรองเงินฝาก
 - ค่าธรรมเนียมการออกบัตรเอทีเอ็มใบแรก

ดอกเบี้ย

- **อัตราดอกเบี้ย** : ข้อมูลอัตราดอกเบี้ยล่าสุด [คลิก](#)
- **การจ่ายดอกเบี้ย** : ปีละ 2 ครั้ง ในวันที่ 25 มิ.ย. และ 25 ธ.ค.
- **การคำนวณดอกเบี้ย** : คำนวณจาก [ยอดเงินคงเหลือ ณ สิ้นวัน](#)

ค่ารักษาบัญชี

- กรณีบัญชีไม่มีการเคลื่อนไหวเป็นเวลา 18 เดือนติดต่อกัน จะเรียกเก็บค่ารักษาบัญชีเดือนละ 50 บาท หากมียอดเงินคงเหลือต่ำกว่า 5,000 บาท

ข้อควรระวัง

- การปิดบัญชีภายใน 180 วัน นับจากวันที่เปิดบัญชี ธนาคารจะเก็บค่าธรรมเนียมการปิดบัญชี 500 บาท
- กรณีบัญชีไม่เคลื่อนไหวติดต่อกันนาน 12 เดือน และมียอดเงินคงเหลือในบัญชี ณ ขณะนั้นเท่ากับ 0 บาท ธนาคารจะปิดบัญชีทันที

การแจ้งเปลี่ยนแปลง
เงื่อนไขการให้บริการ
ที่สำคัญ

- ธนาคารจะแจ้งลูกค้าทราบ โดยจะเปิดเผยข้อมูลผ่านช่องทางที่ธนาคารกำหนด เช่น สาขาของธนาคาร เว็บไซต์ เป็นต้น



หน้าหลัก



เงินฝาก



บัตรเครดิตเอ็ม



บริการเสริม



ติดต่อธนาคาร



ออมทรัพย์

Product Catalog / Sales Sheet



จำนวนเงินเปิดบัญชี
ขั้นต่ำและขั้นสูงสุด

- ขั้นต่ำ : 100,000 บาท
- ขั้นสูงสุด : ไม่กำหนด

เงื่อนไขหลัก

- เจ้าของบัญชีต้องเป็นบุคคลธรรมดาสัญชาติไทยเท่านั้น
- สามารถเปิดบัญชีได้ 1 บัญชีเท่านั้น (ไม่รับเปิดบัญชีร่วม)
- หากขอดเงินคงเหลือเฉลี่ยในบัญชีต่ำกว่า 100,000 บาทต่อเดือน ธนาคาร จะเรียกเก็บค่าธรรมเนียมเดือนละ 100 บาท

เงื่อนไขการฝากเงิน/
ถอนเงิน/โอนเงิน

การฝากเงิน

- การฝากเงินสดหรือเช็คของธนาคารทิสโก้ ณ สาขาของธนาคารทิสโก้จะยกเว้นการเรียกเก็บค่าธรรมเนียมการฝากเงินข้ามเขต

การถอนเงิน/โอนเงิน

- สามารถถอนเงินได้ทุกสาขาธนาคารทิสโก้ หรือช่องทางอื่นตามที่ธนาคารกำหนด โดยธนาคารจะยกเว้นการเรียกเก็บค่าธรรมเนียมการถอนเงินข้ามเขต สำหรับการถอนเงินผ่านสาขา หรือผ่านเครื่องเอทีเอ็มของธนาคารทิสโก้เท่านั้น

ซูเปอร์ออมทรัพย์ – Super Savings

สิทธิประโยชน์

ได้รับยกเว้นการเรียกเก็บค่าธรรมเนียม ดังนี้

- ค่าธรรมเนียมออกรายการเดินบัญชีย้อนหลังไม่เกิน 6 เดือน
- ค่าธรรมเนียมออกหนังสือรับรองเงินฝาก

ดอกเบี้ย

- อัตราดอกเบี้ย : ข้อมูลอัตราดอกเบี้ยล่าสุด [คลิก](#)
 - การจ่ายดอกเบี้ย : ปีละ 2 ครั้ง ในวันที่ 25 มิ.ย. และ 25 ธ.ค.
 - การคำนวณดอกเบี้ย : แบบขั้นบันได
- (คำนวณจากยอดเงินคงเหลือในบัญชี ณ สิ้นวัน โดยอัตราดอกเบี้ยที่ได้รับจะแตกต่างกันตามวงเงิน)

ค่ารักษาบัญชี

- กรณีบัญชีไม่มีการเคลื่อนไหวเป็นเวลา 18 เดือนติดต่อกัน จะเรียกเก็บค่ารักษาบัญชีเดือนละ 50 บาท หากมียอดเงินคงเหลือต่ำกว่า 5,000 บาท

ข้อควรระวัง

- การปิดบัญชีภายใน 180 วัน นับจากวันที่เปิดบัญชี ธนาคารจะเก็บค่าธรรมเนียมการปิดบัญชี 500 บาท
- กรณีบัญชีไม่เคลื่อนไหวติดต่อกันนาน 12 เดือน และมียอดเงินคงเหลือในบัญชี ณ ขณะนั้นเท่ากับ 0 บาท ธนาคารจะปิดบัญชีทันที

การแจ้งเปลี่ยนแปลง
เงื่อนไขการให้บริการ
ที่สำคัญ

- ธนาคารจะแจ้งลูกค้าทราบ โดยจะเปิดเผยข้อมูลผ่านช่องทางที่ธนาคารกำหนด เช่น สาขาของธนาคาร เว็บไซต์ เป็นต้น



หน้าหลัก



เงินฝาก



บัตรเครดิตเสริม



บริการเสริม



ติดต่อธนาคาร



ออมทรัพย์

Product Catalog / Sales Sheet



จำนวนเงินเปิดบัญชี ขั้นต่ำและขั้นสูงสุด

- **ขั้นต่ำ** : 1,000 บาท
- **ขั้นสูงสุด** : ไม่กำหนด

เงื่อนไขหลัก

- เจ้าของบัญชีต้องเป็นบุคคลธรรมดาสัญชาติไทยเท่านั้น
- สามารถเปิดบัญชีได้ 1 บัญชี เท่านั้น

เงื่อนไขการฝากเงิน/ ถอนเงิน/โอนเงิน

การฝากเงิน

- การฝากเงินสด หรือเช็คของธนาคารทิสโก้ ณ สาขาของธนาคารทิสโก้จะยกเว้นการเรียกเก็บค่าธรรมเนียมการฝากเงินข้ามเขต

การถอนเงิน/โอนเงิน

- สามารถถอนเงินได้ทุกสาขานาการทิสโก้ หรือช่องทางอื่นตามที่ธนาคารกำหนด โดยธนาคารจะยกเว้นการเรียกเก็บค่าธรรมเนียมการถอนเงินข้ามเขต สำหรับการถอนเงินผ่านสาขา หรือผ่านเครื่อง เอทีเอ็มของธนาคารทิสโก้เท่านั้น

ออมทรัพย์ TISCO My Savings

ดอกเบี้ย

- **อัตราดอกเบี้ย** : ข้อมูลอัตราดอกเบี้ยล่าสุด [คลิก](#)
- **การจ่ายดอกเบี้ย** : จ่ายดอกเบี้ยเป็นรายเดือน ทุกวันที่ 25 ของเดือน
- **การคำนวณดอกเบี้ย** : **แบบขั้นบันได**
(คำนวณจากยอดเงินคงเหลือในบัญชี ณ สิ้นวัน โดยอัตราดอกเบี้ยที่ได้รับจะแตกต่างกันตามวงเงิน)

ค่ารักษาบัญชี

- กรณีบัญชีไม่มีการเคลื่อนไหวเป็นเวลา 18 เดือนติดต่อกัน จะเรียกเก็บค่ารักษาบัญชีเดือนละ 50 บาท หากมียอดเงินคงเหลือต่ำกว่า 2,000 บาท

ข้อควรระวัง

- กรณีปิดบัญชีภายใน 7 วัน นับจากวันที่เปิดบัญชี ธนาคารจะเก็บค่าธรรมเนียมการปิดบัญชี 100 บาท
- กรณีบัญชีไม่เคลื่อนไหวติดต่อกันนาน 12 เดือน และมียอดเงินคงเหลือในบัญชี ณ ขณะนั้นเท่ากับ 0 บาท ธนาคารจะปิดบัญชีทันที

การแจ้งเปลี่ยนแปลง เงื่อนไขการให้บริการ ที่สำคัญ

- ธนาคารจะแจ้งลูกค้าทราบ โดยจะเปิดเผยข้อมูลผ่านช่องทางที่ธนาคารกำหนด เช่น สาขาของธนาคาร เว็บไซต์ เป็นต้น



หน้าหลัก



เงินฝาก



บัตรเอทีเอ็ม



บริการเสริม



ติดต่อธนาคาร



ออมทรัพย์

Product Catalog / Sales Sheet



จำนวนเงินเปิดบัญชี
ขั้นต่ำและขั้นสูงสุด

- ขั้นต่ำ : 1,000,000 บาท
- ขั้นสูงสุด : ไม่กำหนด

เงื่อนไขหลัก

- เจ้าของบัญชีต้องเป็นบุคคลธรรมดาสัญชาติไทยเท่านั้น , มูลนิธิ หรือ นิติบุคคลทั่วไป
- สามารถเปิดบัญชีได้ 1 บัญชีเท่านั้น (ไม่รับเปิดบัญชีร่วม)
- หากยอดเงินคงเหลือเฉลี่ยในบัญชีต่ำกว่า 1,000,000 บาทต่อเดือน ธนาคารจะเรียกเก็บค่าธรรมเนียมเดือนละ 200 บาท

เงื่อนไขการฝากเงิน/
ถอนเงิน/โอนเงิน

การฝากเงิน

- การฝากเงินสดหรือเช็คของธนาคารทิสโก้ สาขา ของธนาคารทิสโก้ จะยกเว้นการเรียกเก็บค่าธรรมเนียมการฝากเงินข้ามเขต

การถอนเงิน/โอนเงิน

- สามารถถอนเงินได้ทุกสาขาธนาคารทิสโก้ หรือช่องทางอื่นตามที่ธนาคารกำหนด โดยธนาคารจะยกเว้นการเรียกเก็บค่าธรรมเนียมการถอนเงินข้ามเขต สำหรับการถอนเงินผ่านสาขา หรือผ่านเครื่อง เอทีเอ็มของธนาคารทิสโก้เท่านั้น

ออมทรัพย์ไดมอนด์ – Diamond Savings

สิทธิประโยชน์

ได้รับยกเว้นการเรียกเก็บค่าธรรมเนียม ดังนี้

- การโอนเงินอัตโนมัติระหว่างบัญชีคู่ออน
- การออกบัตรเอทีเอ็มใบแรก และค่าธรรมเนียมบัตรเอทีเอ็มรายปี

ดอกเบี้ย

- อัตราดอกเบี้ย : ข้อมูลอัตราดอกเบี้ยล่าสุด [คลิก](#)
- การจ่ายดอกเบี้ย : ปีละ 2 ครั้ง ในวันที่ 25 มิ.ย. และ 25 ธ.ค.
- การคำนวณดอกเบี้ย : แบบขั้นบันได

(คำนวณจากยอดเงินคงเหลือในบัญชี ณ สิ้นวัน โดยอัตราดอกเบี้ยที่ได้รับจะแตกต่างกันตามวงเงิน)

ค่าธรรมเนียมบัญชี

- กรณีบัญชีไม่มีการเคลื่อนไหวเป็นเวลา 18 เดือนติดต่อกัน จะเรียกเก็บค่าธรรมเนียมบัญชีเดือนละ 50 บาท หากมียอดเงินคงเหลือต่ำกว่า 5,000 บาท

ข้อควรระวัง

- การปิดบัญชีภายใน 180 วัน นับจากวันที่เปิดบัญชี ธนาคารจะเก็บค่าธรรมเนียมการปิดบัญชี 1,000 บาท
- กรณีบัญชีไม่เคลื่อนไหวติดต่อกันนาน 12 เดือน และมียอดเงินคงเหลือในบัญชี ณ ขณะนั้นเท่ากับ 0 บาท ธนาคารจะปิดบัญชีทันที

การแจ้งเปลี่ยนแปลง เงื่อนไขการให้บริการ ที่สำคัญ

- ธนาคารจะแจ้งลูกค้าทราบ โดยจะเปิดเผยข้อมูลผ่านช่องทางที่ธนาคารกำหนด เช่น สาขาของธนาคาร เว็บไซต์ เป็นต้น



หน้าหลัก



เงินฝาก



บัตรเครดิตเอ็ม



บริการเสริม



ติดต่อธนาคาร



ออมทรัพย์

Product Catalog / Sales Sheet



จำนวนเงินเปิดบัญชี
ขั้นต่ำและขั้นสูงสุด

เงื่อนไขหลัก

- **ขั้นต่ำ** : ไม่กำหนด
- **ขั้นสูงสุด** : ไม่กำหนด
- เจ้าของบัญชีต้องเป็นบุคคลธรรมดาสัญชาติไทยอายุ 20-70 ปีบริบูรณ์เท่านั้น
- สามารถมีบัญชีออมทรัพย์ TISCO e-Savings ได้เพียงบัญชีเดียว (ไม่รับเปิดบัญชีร่วม)
- เป็นบัญชีเงินฝากออมทรัพย์ประเภทไม่มีสมุดคู่ฝาก
- เปิดบัญชีได้ทุกวันตั้งแต่เวลา 04.00 - 23.00 น. ผ่านช่องทาง TISCO My Wealth โดยธนาคารจะพิจารณาอนุมัติการเปิดบัญชีภายใน 5 วัน ภายหลังจากที่ธนาคารได้รับข้อมูลที่ถูกต้องและครบถ้วนจากเจ้าของบัญชี

การฝากเงิน

- ฝากเงินสดหรือเช็ค ได้ทุกสาขาของธนาคารทีสโก้
- กรณีการฝากเงินสดหรือเช็คของธนาคารทีสโก้ ณ สาขา ของธนาคารทีสโก้ จะยกเว้นการเรียกเก็บค่าธรรมเนียมการฝากเงินข้ามเขต

การถอนเงิน/โอนเงิน

- ไม่ให้บริการถอนเงินสดและโอนเงิน ที่สาขานาคารสำหรับบัญชีนี้ กรณีถอนเงินสามารถถอนผ่านบัญชีเงินฝากอื่นที่เปิดผ่านสาขานาคาร หรือทำรายการผ่านช่องทาง TISCO My Wealth
- การถอนเงินจากบัญชีออมทรัพย์ TISCO e-Savings จะต้องทำผ่านช่องทาง TISCO My Wealth โดยการโอนเงินไปยังบัญชีอื่นเท่านั้น

ออมทรัพย์ TISCO e-Savings (ออนไลน์)

ดอกเบี้ย

- **อัตราดอกเบี้ย** : ข้อมูลอัตราดอกเบี้ยล่าสุด [คลิก](#)
- **การจ่ายดอกเบี้ย** : จ่ายดอกเบี้ยเป็นรายเดือน ทุกวันที่ 25 ของเดือน
- **การคำนวณดอกเบี้ย** : แบบ**ขั้นบันได**

(คำนวณจากยอดเงินคงเหลือในบัญชี ณ สิ้นวัน โดยอัตราดอกเบี้ยที่ได้รับจะ**แตกต่างกันตามวงเงิน**)

ค่ารักษาบัญชี

- กรณีบัญชีไม่มีการเคลื่อนไหวเป็นเวลา 18 เดือนติดต่อกัน จะเรียกเก็บค่ารักษาบัญชีเดือนละ 50 บาท หากมียอดเงินคงเหลือต่ำกว่า 2,000 บาท

ข้อควรระวัง

- การปิดบัญชีภายใน 7 วัน นับจากวันที่เปิดบัญชี ธนาคารจะเก็บค่าธรรมเนียมการปิดบัญชี 100 บาท
- กรณีบัญชีไม่เคลื่อนไหวติดต่อกันนาน 12 เดือน และมียอดเงินคงเหลือในบัญชี ณ ขณะนั้นเท่ากับ 0 บาท ธนาคารจะปิดบัญชีทันที
- กรณีลูกค้าไม่มีการฝากเงินเข้ามาหลังจากเปิดบัญชีภายใน 30 วัน ธนาคารจะพิจารณาปิดบัญชี
- กรณีลูกค้าไม่ดำเนินการเปิดบัญชีเงินฝากออมทรัพย์ TISCO e-Savings ให้สำเร็จภายใน 7 วัน นับแต่วันที่มีการเริ่มทำการยื่นยื่นตัวตน ธนาคารจะดำเนินการลบข้อมูลเกี่ยวกับการใช้บริการเปิดบัญชีของลูกค้าออกทั้งหมด

การแจ้งเปลี่ยนแปลง เงื่อนไขการให้บริการ ที่สำคัญ

- ธนาคารจะแจ้งลูกค้าทราบ โดยจะเปิดเผยข้อมูลผ่านช่องทางที่ธนาคารกำหนด เช่น สาขาของธนาคาร เว็บไซต์ เป็นต้น



หน้าหลัก



เงินฝาก



บัตรเครดิตเอเอ็ม



บริการเสริม



ติดต่อธนาคาร



ออมทรัพย์

Product Catalog / Sales Sheet



ออมทรัพย์บลูไดมอนด์ – Blue Diamond Savings

จำนวนเงินเปิดบัญชี
ขั้นต่ำและขั้นสูงสุด

- **ขั้นต่ำ** : 1,000,000 บาท
- **ขั้นสูงสุด** : ไม่กำหนด

เงื่อนไขหลัก

- เจ้าของบัญชีต้องเป็นบุคคลธรรมดาสัญชาติไทยเท่านั้น
- สามารถเปิดบัญชีได้ 1 บัญชีเท่านั้น (ไม่รับเปิดบัญชีร่วม)
- ไม่รับเปิดบัญชีสำหรับผู้เยาว์
- ต้องมีบัญชีเงินฝากกระแสรายวัน/กระแสรายวันพิเศษกับธนาคาร และต้องสมัครใช้บริการ โอนเงินอัตโนมัติกับบัญชีออมทรัพย์บลูไดมอนด์
- ไม่สามารถปิดบัญชีกระแสรายวัน/กระแสรายวันพิเศษที่เป็นบัญชีคู่ออนได้ ในระหว่างที่บัญชีออมทรัพย์บลูไดมอนด์ยังคงเปิดอยู่
- หากยอดเงินคงเหลือเฉลี่ยในบัญชีต่ำกว่า 1,000,000 บาทต่อเดือน ธนาคารจะเรียกเก็บค่าธรรมเนียมเดือนละ 200 บาท

เงื่อนไขการฝากเงิน/
ถอนเงิน/โอนเงิน

การฝากเงิน

- การฝากเงินสดหรือเช็คของธนาคารที่สโก้ สาขา ของธนาคารที่สโก้จะขกเว้นการเรียกเก็บค่าธรรมเนียมการฝากเงินข้ามเขต

การถอนเงิน/โอนเงิน

- สามารถถอนเงินได้ทุกสาขาธนาคารที่สโก้ หรือช่องทางอื่นตามที่ธนาคารกำหนด โดยธนาคารจะขกเว้นการเรียกเก็บค่าธรรมเนียมการถอนเงินข้ามเขต สำหรับการถอนเงินผ่านสาขาหรือผ่านเครื่องเอทีเอ็มของธนาคารที่สโก้เท่านั้น

สิทธิประโยชน์

ได้รับ**ขกเว้น**การเรียกเก็บค่าธรรมเนียม ดังนี้

- ค่าธรรมเนียมการโอนเงินอัตโนมัติระหว่างบัญชีคู่ออน
- ค่าธรรมเนียมการออกบัตรเอทีเอ็มใบแรก และค่าธรรมเนียมบัตรเอทีเอ็มรายปี

ดอกเบี้ย

- **อัตราดอกเบี้ย** : ข้อมูลอัตราดอกเบี้ยล่าสุด [คลิก](#)
- **การจ่ายดอกเบี้ย** : ปีละ 2 ครั้ง ในวันที่ 25 มิ.ย. และ 25 ธ.ค.
- **การคำนวณดอกเบี้ย** : แบบขั้นบันได

(คำนวณเงินจากยอดเงินคงเหลือในบัญชี ณ สิ้นวัน โดยอัตราดอกเบี้ยที่ได้จะแตกต่างกันตามวงเงิน)

ค่ารักษาบัญชี

- กรณีบัญชีไม่มีการเคลื่อนไหวเป็นเวลา 18 เดือนติดต่อกัน จะเรียกเก็บค่ารักษาบัญชีเดือนละ 50 บาท หากมียอดเงินคงเหลือต่ำกว่า 5,000 บาท

ข้อควรระวัง

- การปิดบัญชีภายใน 180 วัน นับจากวันที่เปิดบัญชี ธนาคารจะเก็บค่าธรรมเนียมการปิดบัญชี 1,000 บาท
- กรณีบัญชีไม่เคลื่อนไหวติดต่อกันนาน 12 เดือน และมียอดเงินคงเหลือในบัญชี ณ ขณะนั้นเท่ากับ 0 บาท ธนาคารจะปิดบัญชีทันที

การแจ้งเปลี่ยนแปลง
เงื่อนไขการให้บริการ
ที่สำคัญ

- ธนาคารจะแจ้งลูกค้าทราบ โดยจะเปิดเผยข้อมูลผ่านช่องทางที่ธนาคารกำหนด เช่น สาขาของธนาคาร เว็บไซต์ เป็นต้น



หน้าหลัก



เงินฝาก



บัตรเอทีเอ็ม



บริการเสริม



ติดต่อธนาคาร



ออมทรัพย์

Product Catalog / Sales Sheet



Term Deposits - เงินฝากประจำ

Term Deposits

เงินฝากประจำ

เหมาะกับลูกค้าที่ออมเงินเน้นได้รับดอกเบี้ยสูง สามารถฝากเงินได้ตามเงื่อนไข โดยมีระยะเวลาฝากตั้งแต่ 1, 2, 3, 4, 6, 7, 9, 10, 11, 12, 18, 24, 36 และ 48 เดือน

เงินฝากประจำ TISCO e-Fixed

เหมาะกับลูกค้าที่ต้องการความสะดวกในการทำธุรกรรมผ่านช่องทางออนไลน์ โดยออมเงินเน้นได้รับดอกเบี้ยสูงสามารถฝากเงินได้ตามเงื่อนไข โดยมีระยะเวลาฝากเป็นไปตามประกาศธนาคาร

Recurring Deposits

เงินฝากประจำปลอดภาษี

เหมาะกับลูกค้าที่ต้องการออมเงินระยะยาว โดยฝากเป็นประจำทุกเดือนติดต่อกัน เพื่อผลตอบแทนสูงกว่าเงินฝากประจำ และได้รับยกเว้นภาษีเงินได้บุคคลธรรมดา



หน้าหลัก



เงินฝาก



บัตรเครดิต



บริการเสริม



ติดต่อธนาคาร



จำนวนเงินเปิดบัญชีขั้นต่ำ และขั้นสูงสุด

- ขั้นต่ำ : 20,000 บาท
- ขั้นสูงสุด : ไม่กำหนด

(ยกเว้น ธนาคารจะประกาศกำหนดเป็นอย่างอื่น)

ระยะเวลา

ตั้งแต่ 1, 2, 3, 4, 6, 7, 9, 10, 11, 12, 18, 24, 36 และ 48 เดือน

เงื่อนไขหลัก

- เจ้าของบัญชีต้องเป็นบุคคลธรรมดาสัญชาติไทยเท่านั้น , มูลนิธิ , นิติบุคคลทั่วไป หรือกองทุน (ยกเว้น ธนาคารจะประกาศกำหนดเป็นอย่างอื่น)

เงื่อนไขการฝากเงิน/ ถอนเงิน/โอนเงิน

การฝากเงิน

- ต้องฝากเงินขั้นต่ำ 20,000 บาท (ยกเว้น ธนาคารจะประกาศกำหนดเป็นอย่างอื่น)

การถอนเงิน

- สามารถถอนเงินได้ที่สาขาของธนาคาร โดยต้องถอนเต็มจำนวนของงวดการฝากในแต่ละงวด ซึ่งธนาคารจะชกเว้นการเรียกเก็บค่าธรรมเนียมถอนเงินข้ามเขต

ฝากประจำ – Term Deposits

การฝากเงินต่อเมื่อครบกำหนดเวลา

- เป็นเงินฝากประจำประเภทเดิม

ดอกเบี้ย

- อัตราดอกเบี้ย : ข้อมูลอัตราดอกเบี้ยล่าสุด [คลิก](#)
- การจ่ายดอกเบี้ย : จ่ายเมื่อครบระยะเวลาการฝาก
- การคำนวณดอกเบี้ย : คำนวณจาก [ยอดเงินที่ฝากจนถึงครบระยะเวลาฝาก](#)

ค่ารักษาบัญชี

- ไม่มี

เงื่อนไขอื่นๆ

บัญชีเงินฝากที่ไม่เคลื่อนไหวติดต่อกันเป็นเวลา 24 เดือน จะเปลี่ยนสถานะเป็นบัญชีไม่เคลื่อนไหว โดยธนาคารจะแจ้งสถานะบัญชีเงินฝากที่เป็นปัจจุบันให้ลูกค้าทราบผ่านช่องทางที่ธนาคารกำหนด

ข้อควรระวัง

หากถอนเงินก่อนครบกำหนด ธนาคารจะจ่ายดอกเบี้ย ดังนี้

- การถอนเงินฝากก่อนครบกำหนดระยะเวลาการฝาก ธนาคารจะจ่ายดอกเบี้ยสำหรับระยะเวลาการฝากจริงในอัตราร้อยละ 0.15 ต่อปี
- การถอนเงินฝากก่อนระยะเวลา 3 เดือนนับแต่วันเริ่มฝาก ธนาคารจะไม่จ่ายดอกเบี้ย เว้นแต่เป็นการถอนเงินก่อนครบกำหนดเพื่อเปลี่ยนการฝากเป็นบัตรเงินฝากและใช้เป็นหลักประกันการกู้ยืมจากธนาคารหรือกรณีเปลี่ยนมาใช้ผลิตภัณฑ์อื่นที่กำหนดไว้ของธนาคาร และบริษัทในกลุ่มทีเอสโก้

การแจ้งเปลี่ยนแปลง เงื่อนไขการให้บริการ ที่สำคัญ

- ธนาคารจะแจ้งลูกค้าทราบ โดยจะเปิดเผยข้อมูลผ่านช่องทางที่ธนาคารกำหนด เช่น สาขาของธนาคาร เว็บไซต์ เป็นต้น



หน้าหลัก



เงินฝาก



บัตรเครดิตเสริม



บริการเสริม



ติดต่อธนาคาร



ฝากประจำ



ฝากประจำ TISCO e-Fixed

จำนวนเงินเปิดบัญชี
ขั้นต่ำและขั้นสูงสุด

ขั้นต่ำ : 100,000
สูงสุด : 1,000,000

ระยะเวลา • 9 เดือน

เงื่อนไขหลัก

- เจ้าของบัญชีต้องเป็นบุคคลธรรมดาสัญชาติไทยอายุ 20 – 70 ปี บริบูรณ์เท่านั้น
- เจ้าของบัญชีสามารถมีบัญชีฝากประจำ TISCO e-Fixed ได้เพียงบัญชีเดียว (ไม่รับเปิดบัญชีร่วม)
- เป็นบัญชีฝากประจำออนไลน์ ประเภทไม่มีสมุดคู่ฝาก
- ต้องมีบัญชีออมทรัพย์ของธนาคารทิสโก้เพื่อใช้รองรับการหักเงินเข้าบัญชีฝากประจำ TISCO e-Fixed และรับโอนเงินต้นพร้อมดอกเบี้ย และเจ้าของบัญชีต้องทำการผูกบัญชีออมทรัพย์นี้กับบริการ TISCO My Wealth ด้วย
- ธนาคารให้บริการเปิดบัญชีเงินฝากออนไลน์ทุกวัน ตั้งแต่เวลา 04.00 - 23.00 น. ผ่านช่องทาง TISCO My Wealth โดยธนาคารจะพิจารณาอนุมัติการเปิดบัญชีภายใน 5 วัน ภายหลังจากที่ธนาคารได้รับข้อมูลที่ถูกต้องและครบถ้วนจากเจ้าของบัญชี

การฝาก

- ฝากเงินขั้นต่ำ 100,000 บาท สูงสุด 1,000,000 บาท (ยกเว้น ธนาคารจะประกาศกำหนดเป็นอย่างอื่น)
- เจ้าของบัญชีสามารถฝากเงินได้ครั้งเดียวตามยอดเงินที่ระบุในข้างต้น ซึ่งหากประสงค์ฝากเงินเพิ่มเจ้าของบัญชีสามารถฝากเงินเข้าบัญชีฝากประจำ TISCO e-Fixed งวดใหม่ได้ผ่านช่องทาง TISCO My Wealth
- เจ้าของบัญชีสามารถฝากเงินโดยการส่งคำสั่งฝากเงินเข้าบัญชีฝากประจำ TISCO e-Fixed ผ่านช่องทาง TISCO My Wealth โดยธนาคารจะทำการหักเงินจากบัญชีออมทรัพย์เข้าบัญชีฝากประจำ TISCO e-Fixed

การถอนเงิน / โอนเงิน

- กรณีเจ้าของบัญชีประสงค์จะถอนเงินก่อนครบกำหนดสามารถทำรายการได้ผ่านสาขาธนาคาร โดยต้องถอนเงินเต็มจำนวนของงวดการฝากในแต่ละงวด
- การถอนเงินสดตั้งแต่ 1 ล้านบาทขึ้นไป จะต้องแจ้งธนาคารล่วงหน้าอย่างน้อย 1 วันทำการ
- บัญชีฝากประจำ TISCO e-Fixed ไม่สามารถโอนเงินผ่านช่องทาง TISCO My Wealth

การปิดบัญชี ปิดบัญชีได้ทุกสาขาธนาคาร

การฝากเงินต่อเมื่อครบ
กำหนดเวลา

ดอกเบี้ย

คำรักษาสัญชี

ข้อควรระวัง

ธนาคารจะโอนเงินต้น พร้อมดอกเบี้ยเข้าบัญชีที่ผู้ฝากเงินแจ้งความประสงค์ไว้ในวันที่ครบกำหนด กรณีประสงค์ฝากต่อ สามารถส่งคำสั่งฝากเงินเข้าบัญชีฝากประจำ TISCO e-Fixed ตามเงื่อนไขการฝากผ่านช่องทาง TISCO My Wealth

- **อัตราดอกเบี้ย** : ข้อมูลอัตราดอกเบี้ยล่าสุด [คลิก](#)
- **การจ่ายดอกเบี้ย** : จ่ายเมื่อครบระยะเวลาการฝาก
- **การคำนวณดอกเบี้ย** : คำนวณจาก [ยอดเงินที่ฝากจนถึงครบระยะเวลาฝาก](#)
- ไม่มี

- หากถอนเงินก่อนครบกำหนด ธนาคารจะจ่ายดอกเบี้ย ดังนี้
 1. การถอนเงินฝากก่อนครบกำหนดระยะเวลาการฝาก ธนาคารจะจ่ายดอกเบี้ยสำหรับระยะเวลาการฝากจริงในอัตราร้อยละ 0.15 ต่อปี
 2. การถอนเงินฝากก่อนระยะเวลา 3 เดือน นับแต่วันเริ่มฝาก ธนาคารจะไม่จ่ายดอกเบี้ย เว้นแต่เป็นการถอนเงินก่อนครบกำหนดเพื่อเปลี่ยนการฝากเป็นบัตรเงินฝากและใช้เป็นหลักประกันการกู้ยืมจากธนาคารหรือกรณีเปลี่ยนมาใช้ผลิตภัณฑ์อื่นที่กำหนดไว้ของธนาคารและบริษัทในกลุ่มทิสโก้
- กรณีวันครบกำหนดเป็นวันหยุด หรือนักขัตฤกษ์ วันครบกำหนดจะเป็นวันทำการถัดไป
- กรณีบัญชีไม่เคลื่อนไหวติดต่อกันนาน 24 เดือน จะเปลี่ยนสถานะเป็นบัญชีไม่เคลื่อนไหว โดยธนาคารจะแจ้งสถานะบัญชีเงินฝากที่เป็นปัจจุบันให้ลูกค้าทราบผ่านช่องทางที่ธนาคารกำหนด
- กรณีลูกค้าไม่มีการฝากเงินเข้ามาหลังจากเปิดบัญชีภายใน 30 วัน ธนาคารจะพิจารณาปิดบัญชี
- กรณีลูกค้าไม่ดำเนินการเปิดบัญชีฝากประจำ TISCO e-Fixed ให้สำเร็จภายใน 7 วัน นับตั้งแต่วันที่มีการเริ่มทำการยืนยันตัวตน ธนาคารจะดำเนินการลบข้อมูลเกี่ยวกับการขอใช้บริการเปิดบัญชีของลูกค้าออกทั้งหมด หากลูกค้าประสงค์จะเปิดบัญชีฝากประจำ TISCO e-Fixed ลูกค้าต้องดำเนินการเปิดบัญชีใหม่ตามวิธีการและขั้นตอนที่ธนาคารกำหนด
- ธนาคารจะแจ้งลูกค้าทราบ โดยจะเปิดเผยข้อมูลผ่านช่องทางที่ธนาคารกำหนด เช่น สาขาของธนาคาร เว็บไซต์ เป็นต้น

การแจ้งเปลี่ยนแปลง
เงื่อนไขการให้บริการ
ที่สำคัญ



หน้าหลัก



เงินฝาก



บัตรเอทีเอ็ม



บริการเสริม



ติดต่อธนาคาร



ฝากประจำ

Product Catalog / Sales Sheet



จำนวนเงินเปิดบัญชีขั้นต่ำ
และขั้นสูงสุด

ระยะเวลาการฝากเงิน 36 เดือน

จำนวนเงินขั้นต่ำ 1,000 บาท ขั้นสูงสุดไม่เกิน 16,500 บาท

ระยะเวลาการฝากเงิน 24 เดือน

จำนวนเงินขั้นต่ำ 1,000 บาท ขั้นสูงสุดไม่เกิน 25,000 บาท

เงื่อนไขหลัก

- เจ้าของบัญชีต้องเป็นบุคคลธรรมดาสัญชาติไทยเท่านั้น
- สามารถเปิดบัญชีได้ 1 บัญชี เท่านั้น (ไม่รับเปิดบัญชีร่วม)

เงื่อนไขการฝากเงิน/ถอนเงิน/โอนเงิน

การฝากเงิน / การโอนเงิน

- ต้องฝากเงินด้วยยอดเงินตามที่ได้ระบุไว้ ณ วันเปิดบัญชี โดยฝากเงินต่อเนื่องทุกเดือน เดือนละ 1 ครั้ง
- ต้องฝากเงินให้ครบตามกำหนดระยะเวลาการฝาก และขาดฝากได้ ไม่เกิน 2 ครั้ง ตลอดระยะเวลาการฝาก
- สามารถฝากเงินโดยนำฝากเงินสดที่สาขาของธนาคาร หรือใช้บริการ โอนเงินผ่านเครื่องเอทีเอ็ม หรือแจ้งให้ธนาคาร โอนเงินอัตโนมัติจาก บัญชีเงินฝากออมทรัพย์ หรือบัญชีกระแสรายวันของผู้ฝาก

การถอนเงิน

- เมื่อครบระยะเวลาการฝาก สามารถถอนเงินได้ที่สาขาของธนาคาร ในวันครบกำหนดระยะเวลาการฝาก
- การถอนเงินก่อนวันครบกำหนดระยะเวลาการฝาก จะถือว่าปิดบัญชีและผิดเงื่อนไขการฝากเงิน

ฝากประจำปลอดภาษี – Recurring Deposits

การปิดบัญชี

- เมื่อครบกำหนดระยะเวลาการฝาก ธนาคารจะปิดบัญชีและโอนเงินพร้อมดอกเบี้ยเข้าบัญชีที่ผู้ฝากเงินแจ้งความประสงค์ไว้ในวันที่ครบกำหนด (หากมี)
- หากผู้ฝากทำผิดเงื่อนไขการฝาก ธนาคารจะปิดบัญชีเมื่อผู้ฝากเงินมาติดต่อธนาคาร หรือตามระยะเวลาการฝากของผู้ฝากเงินเป็นอย่างช้า

สิทธิประโยชน์

- ได้รับยกเว้นภาษีเงินได้บุคคลธรรมดาจากดอกเบี้ยเงินฝากตามกฎหมาย หากปฏิบัติตามเงื่อนไขของกรมสรรพากร

ดอกเบี้ย

- อัตราดอกเบี้ย : ข้อมูลอัตราดอกเบี้ยล่าสุด [คลิก](#)
- การจ่ายดอกเบี้ย : จ่ายเมื่อครบระยะเวลาฝาก
- การคำนวณดอกเบี้ย : [คำนวณทุกสิ้นวันจนถึงสิ้นเดือนที่ฝากงวดสุดท้าย](#)

ค่าธรรมเนียม

- ไม่มี

ข้อควรระวัง

- กรณีที่ผู้ฝากเงินขอถอนเงินฝากก่อนครบระยะเวลาการฝากเงิน ธนาคารจะจ่ายดอกเบี้ยสำหรับระยะเวลาการฝากจริงในอัตรา ร้อยละ 0.50 ต่อปี และหักภาษีเงินได้ ณ ที่จ่าย
- กรณีที่ผู้ฝากเงินขอถอนเงินฝากก่อนระยะเวลา 3 เดือน นับจากวันเริ่มฝากเงิน ธนาคารจะไม่จ่ายดอกเบี้ย
- กรณีผิดเงื่อนไขการฝากเงิน ผู้ฝากจะได้รับอัตราดอกเบี้ยเท่ากับอัตราดอกเบี้ยผิดเงื่อนไขตามประกาศของธนาคาร ณ วันที่เปิดบัญชี

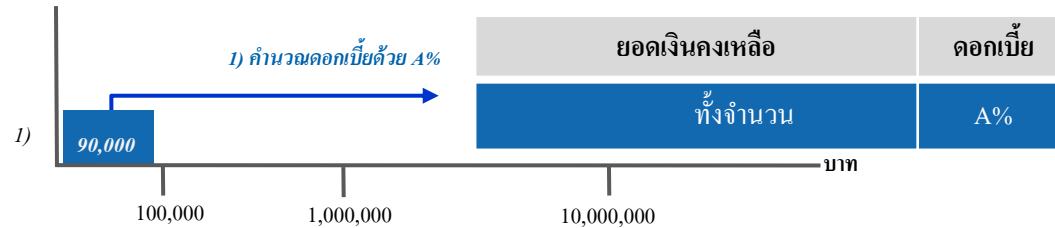
การแจ้งเปลี่ยนแปลง
เงื่อนไขการให้บริการ
ที่สำคัญ

- ธนาคารจะแจ้งลูกค้าทราบ โดยจะเปิดเผยข้อมูลผ่านช่องทางที่ธนาคารกำหนด เช่น สาขาของธนาคาร เว็บไซต์ เป็นต้น



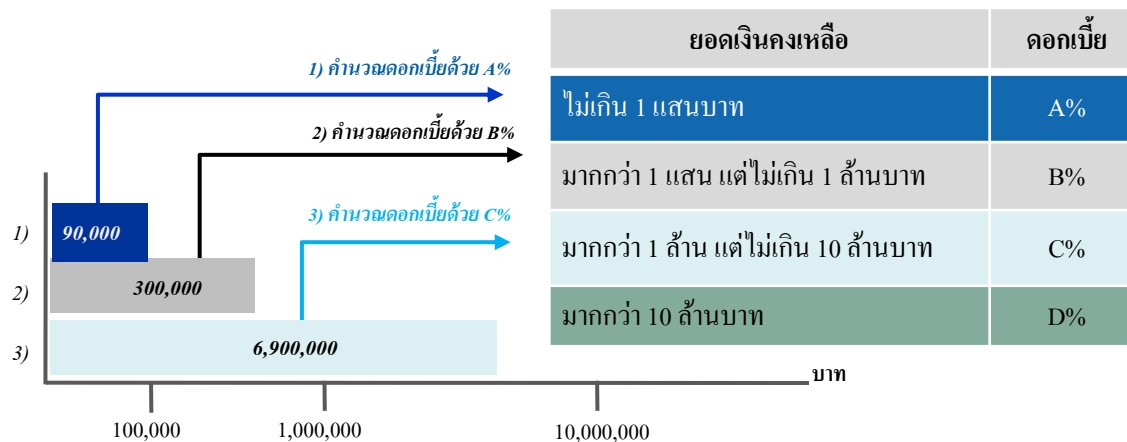
คำนวณจากยอดเงินคงเหลือ

1. อัตราดอกเบี้ยคงที่ - บัญชีออมทรัพย์, ฝากประจำ, ฝากประจำปลอดภาษี



2. อัตราดอกเบี้ยขั้นบันไดตามยอดเงินฝาก คิดแบบยอดรวม

- บัญชีกระแสรายวันพิเศษ, ออมทรัพย์พิเศษ

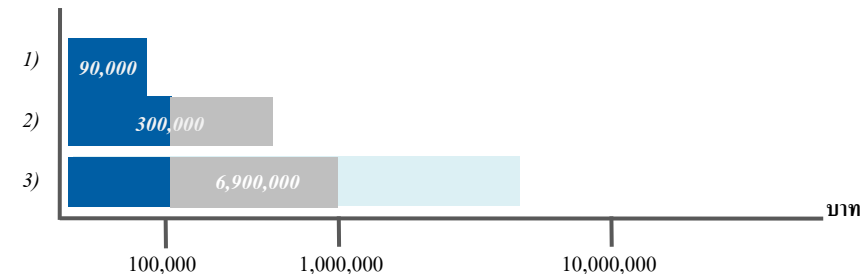


คำนวณจากยอดเงินคงเหลือแตกต่างกันตามวงเงิน

1. อัตราดอกเบี้ยขั้นบันไดตามยอดเงินฝาก คิดแบบอัตราก้าวหน้า

บัญชีซูเปอร์ออมทรัพย์, ออมทรัพย์ TISCO My Savings, ออมทรัพย์ไคมอนต์, ออมทรัพย์บลูไคมอนต์

| ยอดเงินคงเหลือ | ดอกเบี้ย |
|--|----------|
| 1 แสนบาทแรก | A% |
| ส่วนที่เกิน 1 แสน แต่ไม่เกิน 1 ล้านบาท | B% |
| ส่วนที่เกิน 1 ล้าน แต่ไม่เกิน 10 ล้านบาท | C% |
| ส่วนที่เกิน 10 ล้านบาท | D% |



| | |
|-------------------------------------|--------------------------------------|
| 1) จำนวนดอกเบี้ยด้วย A% | 3) 1 แสนบาทแรก จำนวนดอกเบี้ยด้วย A% |
| 2) 1 แสนบาทแรก จำนวนดอกเบี้ยด้วย A% | 9 แสนบาท จำนวนดอกเบี้ยด้วย B% |
| 2 แสนบาท จำนวนดอกเบี้ยด้วย B% | 5 ล้าน 9 แสนบาท จำนวนดอกเบี้ยด้วย C% |





คำนวณจากยอดเงินคงเหลือ แตกต่างตามวงเงิน

ตัวอย่างการคำนวณดอกเบี้ย

ตัวอย่าง : การคำนวณดอกเบี้ยขั้นบันไดตามยอดเงินฝาก คิดแบบอัตราก้าวหน้า - ออมทรัพย์ TISCO My Savings :

วิธีการและจำนวนวันต่อปีที่ใช้ในการคำนวณดอกเบี้ย ธนาคารจะคำนวณดอกเบี้ยอัตราร้อยละต่อปีที่ประกาศไว้ในประกาศอัตราดอกเบี้ยเงินฝากของธนาคารตามยอดเงินคงเหลือเป็นรายวัน โดยจำนวนวันต่อปีที่ใช้ในการคำนวณ คือ 365 วัน (ไม่ว่าปีปฏิทินที่ฝากนั้นจะมี 365 วันหรือ 366 วันก็ตาม) โดยมีสูตรการคำนวณ ดังนี้

$$\text{จำนวนดอกเบี้ยที่ได้รับ} = (\text{เงินต้น} \times \text{อัตราดอกเบี้ยตามประกาศ} \times \text{ระยะเวลาการฝาก(วัน)}) / 365$$

| ยอดเงินคงเหลือ | ดอกเบี้ย |
|---|----------|
| วงเงินฝาก 0 - 70,000 บาท | 0.30% |
| วงเงินฝากส่วนที่เกิน 70,000 - 100,000 บาท | 2.00% |
| วงเงินฝากส่วนที่เกิน 100,000 - 1 ล้านบาท | 0.80% |
| วงเงินฝากส่วนที่เกิน 1 ล้านบาทขึ้นไป | 0.30% |

* อัตราดอกเบี้ย ณ วันที่ 7 มิถุนายน 2566

ตัวอย่าง : หากท่านฝากเงินจำนวน 1 ล้านบาท ระยะเวลาการฝาก 1 วัน จะได้รับดอกเบี้ย ดังนี้

- 1) จำนวนเงินส่วนที่ไม่เกิน 70,000 บาท ดอกเบี้ย 0.30% จะได้รับดอกเบี้ย = $(70,000 \times 0.30\% \times 1) / 365 = 0.58$ บาท
- 2) จำนวนเงินส่วนที่เกิน 70,000 บาท แต่ไม่เกิน 1 แสนบาท ดอกเบี้ย 2% จะได้รับดอกเบี้ย = $(30,000 \times 2\% \times 1) / 365 = 1.64$ บาท
- 3) จำนวนเงินส่วนที่เกิน 1 แสนบาท แต่ไม่เกิน 1 ล้านบาท ดอกเบี้ย 0.80% จะได้รับดอกเบี้ย = $(900,000 \times 0.80\% \times 1) / 365 = 19.73$ บาท

รวมเงินดอกเบี้ยรับ $(0.58 + 1.64 + 19.73) = 21.95$ บาท

อัตราดอกเบี้ยเฉลี่ยตามตัวอย่างนี้ คือ 0.80%

หมายเหตุ : การคำนวณดอกเบี้ยเฉลี่ยจะขึ้นอยู่กับระยะเวลาที่ฝาก และจำนวนเงินฝากของลูกค้า



หน้าหลัก



เงินฝาก



บัตรเครดิต



บริการเสริม



ติดต่อธนาคาร

ตัวอย่าง : การคำนวณดอกเบี้ยขั้นบันไดตามยอดเงินฝาก คิดแบบอัตราก้าวหน้า - ออมทรัพย์ TISCO e-Savings :

วิธีการและจำนวนวันต่อปีที่ใช้ในการคำนวณดอกเบี้ย ธนาคารจะคำนวณดอกเบี้ยอัตราร้อยละต่อปีที่ประกาศไว้ในประกาศอัตราดอกเบี้ยเงินฝากของธนาคารตามยอดเงินคงเหลือเป็นรายวัน โดยจำนวนวันต่อปีที่ใช้ในการคำนวณ คือ 365 วัน (ไม่ว่าปีปฏิทินที่ฝากนั้นจะมี 365 วันหรือ 366 วันก็ตาม) โดยมีสูตรการคำนวณ ดังนี้

$$\text{จำนวนดอกเบี้ยที่ได้รับ} = (\text{เงินต้น} \times \text{อัตราดอกเบี้ยตามประกาศ} \times \text{ระยะเวลาการฝาก(วัน)}) / 365$$

| ยอดเงินคงเหลือ | ดอกเบี้ย |
|--------------------------------------|----------|
| วงเงินฝาก 0 - 1 ล้านบาท | 1.55% |
| วงเงินฝากส่วนที่เกิน 1 ล้านบาทขึ้นไป | 0.50% |

ตัวอย่าง : หากท่านฝากเงินจำนวน 2 ล้านบาท ระยะเวลาการฝาก 1 วัน จะได้รับดอกเบี้ย ดังนี้

- 1) จำนวนเงินส่วนที่ไม่เกิน 1 ล้านบาท ดอกเบี้ย 1.55% จะได้รับดอกเบี้ย = $(1,000,000 \times 1.55\% \times 1) / 365 = 42.47$ บาท
- 2) จำนวนเงินส่วนที่เกิน 1 ล้านบาท ดอกเบี้ย 0.50% จะได้รับดอกเบี้ย = $(1,000,000 \times 0.50\% \times 1) / 365 = 13.70$ บาท

รวมเงินดอกเบี้ยรับ $(42.47+13.70) = 56.17$ บาท

อัตราดอกเบี้ยเฉลี่ยตามตัวอย่างนี้ คือ 1.55%

หมายเหตุ : การคำนวณดอกเบี้ยเฉลี่ยจะขึ้นอยู่กับระยะเวลาที่ฝาก และจำนวนเงินฝากของลูกค้า

* อัตราดอกเบี้ย ณ วันที่ 18 ธันวาคม 2566



บัตรเอทีเอ็มทีสโก้

(TISCO ATM Chip Card)

- เงื่อนไขหลัก** :
- ผู้ให้บริการต้องเป็นบุคคลธรรมดาเท่านั้น
 - ต้องมีบัญชีเงินฝากออมทรัพย์ หรือบัญชีกระแสรายวัน เพื่อผูกบัญชี
 - 1 บัตร ผูกบัญชีตนเองได้สูงสุด 5 บัญชี
- วงเงินสูงสุด** :
- ถอนเงินสูงสุด 1 แสนบาท หรือ 2 แสนบาทต่อวัน (ขึ้นอยู่กับประเภทบัญชีหลักที่ผูกไว้กับบัตร)
- เงื่อนไขการฝาก/ถอน/โอน** :
- ถอนเงินสูงสุด 100,000 บาท หรือ 200,000 บาท ต่อวัน (ขึ้นอยู่กับประเภทบัญชีหลักที่ผูกไว้กับบัตร)
 - จำนวนครั้งการถอนสูงสุด 5 หรือ 10 ครั้งต่อวัน (ขึ้นอยู่กับประเภทบัญชีหลักที่ผูกไว้กับบัตร)
 - โอนเงินระหว่างบัญชีธนาคาร สูงสุด 2 แสนบาท หรือ 5 แสนบาทต่อวัน
 - โอนเงินไปธนาคารอื่น สูงสุด 1 แสนบาทหรือ 2 แสนบาทต่อวัน (ไม่จำกัดจำนวนครั้งต่อวัน)
- ค่าธรรมเนียมแรกเข้า** :
- 100 บาท (ยกเว้นค่าธรรมเนียมสำหรับบางประเภทบัญชีหรือลูกค้า Wealth)
- ค่าธรรมเนียมรายปี** :
- 200 บาท (ยกเว้นค่าธรรมเนียมบางประเภทบัญชี)
สำหรับค่าธรรมเนียมรายปี เรียกเก็บทุกเดือน เดือนละ 16.66 บาท ตามสัดส่วนที่คิดจากอัตราค่าธรรมเนียมบริการบัตรเอทีเอ็มรายปีที่ปรากฏในประกาศธนาคาร ด้วยวิธีการหักเงินจากบัญชีหลักที่ผูกอยู่ในบัตร ATM
- ค่าธรรมเนียมออกบัตรใหม่** :
- 100 บาท (ยกเว้นค่าธรรมเนียมบางประเภทบัญชี หรือลูกค้า Wealth)
- ความรับผิดชอบของเจ้าของบัตรกรณีบัตรหาย** :
- ควรแจ้งให้ธนาคารทราบทันที
เจ้าของบัตรต้องรับผิดชอบต่อความเสียหายที่เกิดขึ้นหลังจากบัตรหายจนถึงเวลาไม่เกิน 5 นาที หลังจากแจ้งผู้ออกบัตร
- ข้อควรระวัง** :
- กรณีบัตรหายให้แจ้งธนาคารเพื่ออายัดบัตรทันที โดยติดต่อสาขาของธนาคารทีสโก้ หรือ TISCO Contact Center 02-633-6000 หรือ 02-080-6000 กด 8
- ช่องทางติดต่อธนาคาร** :
- ติดต่อทุกสาขาของธนาคารทีสโก้ หรือ TISCO Contact Center 02-633-6000 หรือ 02-080-6000



หน้าหลัก



เงินฝาก



บริการเสริม



ติดต่อธนาคาร

Product Catalog / Sales Sheet



สิทธิประโยชน์และเงื่อนไขต่างๆ ของการใช้บริการบัตรเอทีเอ็มทีสโก้ (TISCO ATM Chip Card)

| บริการบัตรเอทีเอ็มทีสโก้ (TISCO ATM Chip Card) | บัญชีเงินฝากออมทรัพย์, ออมทรัพย์ Smart Payroll, ออมทรัพย์ TISCO My Savings, กระแสรายวัน, บัญชีเงินฝากพื้นฐาน บัญชีรับโอน ^{1/} | บัญชีเงินฝากกระแสรายวันพิเศษ, ชูปเปอร์ออมทรัพย์, ออมทรัพย์พิเศษ, ออมทรัพย์ไคมอนด์, ออมทรัพย์บลูไคมอนด์ | ลูกค้า Wealth |
|--|--|--|---|
| วงเงินการถอนเงินสูงสุด (ต่อวัน) | 5 ครั้ง ต่อ วัน หรือ 100,000 บาท | 10 ครั้ง ต่อ วัน หรือ 200,000 บาท | 10 ครั้ง ต่อ วัน หรือ 200,000 บาท |
| การ โอนเงินระหว่างบัญชีธนาคารทีสโก้ภายในบัตรเดียวกัน | ไม่จำกัดจำนวนเงินและจำนวนครั้ง | | |
| การ โอนเงินจากบัญชีธนาคารทีสโก้เข้าบัญชีบุคคลอื่นของธนาคารทีสโก้ | 3 ครั้ง ต่อ วัน หรือ วงเงินสูงสุด 200,000 บาท ต่อ วัน | 5 ครั้ง ต่อ วัน หรือ วงเงินสูงสุด 200,000 บาท ต่อ วัน | 5 ครั้ง ต่อ วัน หรือ วงเงินสูงสุด 500,000 บาท ต่อ วัน |
| การ โอนเงินจากบัญชีธนาคารทีสโก้เข้าบัญชีบุคคลอื่นต่างธนาคาร (ORFT) ^{2/} | ไม่จำกัดจำนวนครั้ง ต่อ วัน วงเงินไม่เกิน 50,000 บาท ต่อ ครั้ง วงเงินสูงสุด 100,000 บาท ต่อ วัน | ไม่จำกัดจำนวนครั้ง ต่อ วัน วงเงินไม่เกิน 50,000 บาท ต่อ ครั้ง วงเงินสูงสุด 100,000 บาท ต่อ วัน | ไม่จำกัดจำนวนครั้ง ต่อ วัน วงเงินไม่เกิน 50,000 บาท ต่อ ครั้ง วงเงินสูงสุด 200,000 บาท ต่อ วัน |
| การ โอนเงินจากบัญชีธนาคารเข้าบัญชีพร้อมเพย์ (PromptPay) ^{2/} | ไม่จำกัดจำนวนครั้ง ต่อ วัน วงเงินไม่เกิน 100,000 บาท ต่อ ครั้ง วงเงินสูงสุด 100,000 บาท ต่อ วัน | ไม่จำกัดจำนวนครั้ง ต่อ วัน วงเงินไม่เกิน 100,000 บาท ต่อ ครั้ง วงเงินสูงสุด 100,000 บาท ต่อ วัน | ไม่จำกัดจำนวนครั้ง ต่อ วัน วงเงินไม่เกิน 100,000 บาท ต่อ ครั้ง วงเงินสูงสุด 200,000 บาท ต่อ วัน |
| การชำระค่าบริการ Bill Payment จากบัญชีธนาคาร | ไม่จำกัดจำนวนครั้ง ต่อ วัน วงเงินสูงสุด 2,000,000 บาท ต่อ วัน | ไม่จำกัดจำนวนครั้ง ต่อ วัน วงเงินสูงสุด 2,000,000 บาท ต่อ วัน | ไม่จำกัดจำนวนครั้ง ต่อ วัน วงเงินสูงสุด 2,000,000 บาท ต่อ วัน |
| ค่าบริการ โอนเงินระหว่างธนาคาร (ORFT) | 0 - 10,000 บาท อัตรา 25 บาท มากกว่า 10,000 - 50,000 บาท อัตรา 35 บาท | | |
| ค่าบริการ โอนเงินพร้อมเพย์ (PromptPay) | วงเงิน 0 - 5,000 บาท ฟรี วงเงิน มากกว่า 5,000 – 30,000 บาท อัตรา 2 บาท วงเงิน มากกว่า 30,000 – 100,000 บาท อัตรา 5 บาท วงเงิน มากกว่า 100,000 – วงเงินสูงสุดที่กำหนด อัตรา 10 บาท | | |
| ค่าบริการถอนเงินสด / โอนเงิน ไปยังบัญชีธนาคารทีสโก้ / สอบถามยอดเงิน ในบัญชี ที่เครื่อง ATM ของธนาคารทีสโก้ทั่วประเทศ | ฟรี | | |

หมายเหตุ :

1/ บัญชีรับโอน หมายถึง บัญชีออมทรัพย์ Basic Savings, One Savings, Smart Payroll (รับโอนย้ายจาก SCBT)

2/ วงเงินต่อวันของ ORFT และ PromptPay ใช้วงเงินเดียวกัน



หน้าหลัก



เงินฝาก



บริการเสริม



ติดต่อธนาคาร

Product Catalog / Sales Sheet



สิทธิประโยชน์และเงื่อนไขต่างๆ ของการใช้บริการบัตรเอทีเอ็มทีสโก้ (TISCO ATM Chip Card)

| บริการบัตรเอทีเอ็มทีสโก้ (TISCO ATM Chip Card) | สิทธิประโยชน์และเงื่อนไขการใช้บริการ |
|---|--|
| ค่าบริการถอนเงินสด / โอนเงินระหว่างบัญชีธนาคารภายในบัตร / สอบถามยอดเงินในบัญชี จากเครื่อง ATM ต่างธนาคารทั่วประเทศ * | |
| บัญชีกระแสรายวัน/ออมทรัพย์/เงินฝากพื้นฐาน/ออมทรัพย์พิเศษ/ ออมทรัพย์ Smart Payroll/ออมทรัพย์ TISCO My Savings | ฟรี 10 ครั้ง ต่อเดือน ครั้งที่ 11 เป็นต้นไป ครั้งละ 10 บาท |
| บัญชีกระแสรายวันพิเศษ/ซูปเปอร์ออมทรัพย์/ ออมทรัพย์โดมอนด์/ ออมทรัพย์บลูโดมอนด์ | ฟรี ค่าบริการถอนเงินสด / โอนเงินระหว่างบัญชีธนาคารภายในบัตร สอบถามยอดเงินบัญชีครั้งละ 5 บาท (ยกเว้น จนกว่าจะมีการแจ้งเปลี่ยนแปลง) |
| ค่าธรรมเนียมออกบัตร ** | |
| บัญชีออมทรัพย์/ออมทรัพย์ TISCO My Savings/ซูปเปอร์ออมทรัพย์/ กระแสรายวัน | 100 บาท |
| บัญชีเงินฝากพื้นฐาน/ กระแสรายวันพิเศษ/ออมทรัพย์พิเศษ/ออมทรัพย์ Smart Payroll/ออมทรัพย์โดมอนด์/ออมทรัพย์บลูโดมอนด์ | ใบแรกไม่คิดค่าธรรมเนียม ใบถัดไป 100 บาท/บัตร |
| ค่าธรรมเนียมรายปี *** | 200 บาท |
| การยกเลิกบัตรเอทีเอ็ม | กรณีผู้ถือบัตรยกเลิกการใช้บัตร สามารถแจ้งยกเลิกการใช้บัตรได้ที่สาขาธนาคารทีสโก้ |
| บัตรหาย / อายุบัตร โทร. 02-633-6000 หรือ 02-080-6000 กด 8 | |

อัปเดตวันที่: 1 พฤศจิกายน 2566

หมายเหตุ :

* สำหรับลูกค้า Wealth จะฟรีค่าบริการถอนเงินสด/โอนเงินระหว่างบัญชีธนาคารภายในบัตร/สอบถามยอดเงินในบัญชีจากเครื่อง ATM ต่างธนาคาร ค่าธรรมเนียมออกบัตร และค่าธรรมเนียมรายปี

** กรณีทำบัตรหาย/ออกบัตรใหม่ ธนาคารจะเรียกเก็บค่าธรรมเนียมออกบัตร, บัตร ATM มีอายุใช้งานตามที่ระบุไว้บนหน้าบัตร

*** สำหรับค่าธรรมเนียมรายปี เรียกเก็บทุกเดือน เดือนละ 16.66 บาท ตามสัดส่วนที่คิดจากอัตราค่าธรรมเนียมบริการบัตรเอทีเอ็มรายปีที่ปรากฏในประกาศธนาคาร ด้วยวิธีการหักเงินจากบัญชีหลักที่ผูกอยู่ในบัตร ATM



หน้าหลัก



เงินฝาก



บริการเสริม



ติดต่อธนาคาร



TISCO My Wealth



TISCO PromptPay



TISCO Alert



TISCO e-Statement



หน้าหลัก



เงินฝาก



บัตรเครดิตเอ็ม



ติดต่อธนาคาร



TISCO My Wealth

เปิดบัญชีเงินฝาก
และกองทุน

จ่ายบิล

โอนเงิน

บริการ
กองทุน

สมัครบริการ
พร้อมเพย์

บริการทางการเงินของธนาคารผ่านโทรศัพท์มือถือ
เพื่อเพิ่มความสะดวกรวดเร็วในการทำธุรกรรมทางการเงินได้ทุกที่ ทุกเวลา



- ทำธุรกรรมทางการเงินและการลงทุนได้ทันที สะดวกรวดเร็ว ทำได้ทุกที่โดยทำรายการผ่านโทรศัพท์มือถือ



- ทำธุรกรรมทางการเงินได้ง่ายๆ ทุกที่ตลอด 24 ชั่วโมง
- ซื้อ/ขาย/สับเปลี่ยนกองทุน (ไม่สามารถใช้บริการได้ตั้งแต่เวลา 01.00 - 02.00 น.)
- เปิดบัญชีเงินฝาก, กองทุนรวมออนไลน์ และอัปเดตข้อมูลเปิดบัญชีกองทุนรวม (New Single Form) ผ่าน TISCO My Wealth (ไม่สามารถใช้บริการได้ตั้งแต่เวลา 23.00 - 04.00 น.)



ปลอดภัยด้วยระบบ PIN ในการเข้าใช้งานและยืนยันธุรกรรม และมีระบบการเข้ารหัสข้อมูลด้วยเทคโนโลยี SSL (Secure Socket Layer)

ลงทะเบียนได้

ที่ทุกสาขาธนาคารทีเอสโก้



หน้าหลัก



เงินฝาก



บัตรเอทีเอ็ม



บริการเสริม



ติดต่อธนาคาร

Product Catalog / Sales Sheet



TISCO PromptPay

บริการรับ-โอนเงินที่ใช้เลขประจำตัวประชาชน หรือ เลขประจำตัวผู้เสียภาษี (เลขทะเบียนนิติบุคคล) และ / หรือ หมายเลขโทรศัพท์มือถือของผู้ใช้บริการ แทนการใช้เลขที่บัญชีธนาคารในการทำธุรกรรมโอนเงิน

- ลดความซ้ำซ้อนในการมีบัญชีหลายธนาคาร
- โอนเงินระหว่างกันได้สะดวก โดยใช้เพียงแค่หมายเลขโทรศัพท์มือถือ หรือเลขประจำตัวประชาชน
- รับเงินจากภาครัฐเข้าบัญชีได้โดยตรงด้วยเลขประจำตัวประชาชน
- ลดความเสี่ยงจากการพกพาเงินสด และการส่งมอบเงินสด และสามารถตรวจสอบรายการโอนเงินได้
- ค่าธรรมเนียมการโอนเงินต่ำกว่า ทำให้ผู้โอนมีค่าใช้จ่ายลดลง



หมายเหตุ : ค่าธรรมเนียมเป็นไปตามประกาศของธนาคาร

ลงทะเบียนได้ที่

- ทุกสาขานาคารทิสโก้
- TISCO My Wealth

อัตราค่าธรรมเนียมการโอนเข้าบัญชีที่ลงทะเบียน PromptPay

ค่าธรรมเนียมการโอนเงินเข้าบัญชีพร้อมเพย์ (PromptPay)

| | |
|--|--------------------|
| วงเงินโอนไม่เกิน 5,000 บาท | ไม่คิดค่าธรรมเนียม |
| วงเงินโอนมากกว่า 5,000 บาท แต่ไม่เกิน 30,000 บาท | 2 บาท/รายการ |
| วงเงินโอนมากกว่า 30,000 บาท แต่ไม่เกิน 100,000 บาท | 5 บาท/รายการ |
| วงเงินโอนมากกว่า 100,000 บาท แต่ไม่เกิน วงเงินสูงสุดที่กำหนด | 10 บาท/รายการ |



หน้าหลัก



เงินฝาก



บัตรเครดิตเสริม



บริการเสริม



ติดต่อธนาคาร

Product Catalog / Sales Sheet

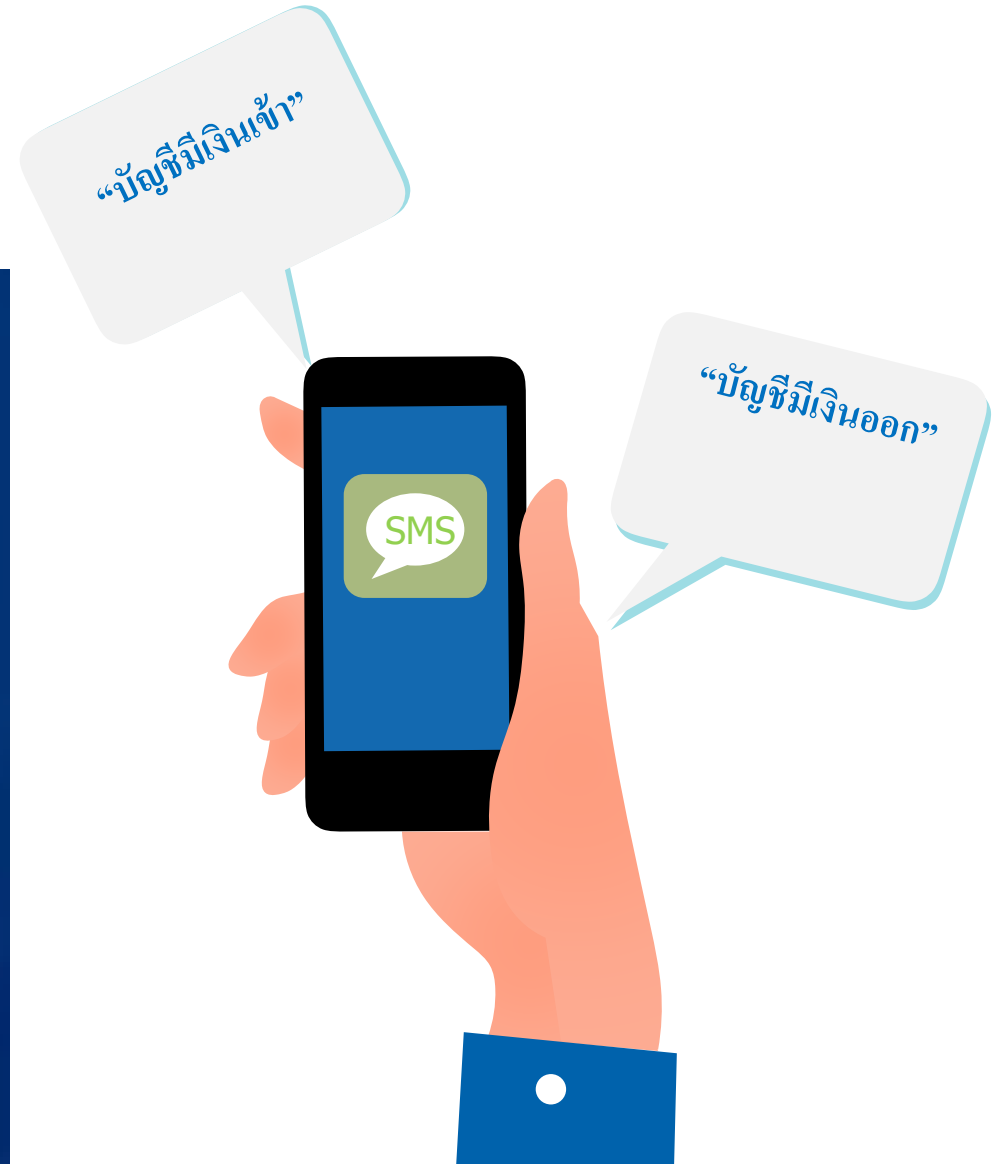
ให้บริการข้อมูลทางการเงิน โดยแจ้งรายการเคลื่อนไหวของบัญชี
เงินฝากผ่านทาง SMS ของหมายเลขโทรศัพท์มือถือ

รู้ทุกความเคลื่อนไหวของบัญชี ตลอด 24 ชั่วโมง

- รายการยอดเงินเข้า
- รายการยอดเงินออก

ลงทะเบียนได้ที่

- ทุกสาขาธนาคารทิสโก้





TISCO E-Statement

ลักษณะบริการ

บริการตรวจสอบข้อมูลบัญชีเงินฝาก สินเชื่อ และกองทุนรวม¹ที่ของลูกค้าได้ด้วยตนเองผ่านช่องทาง Internet

บริการ e-Statement

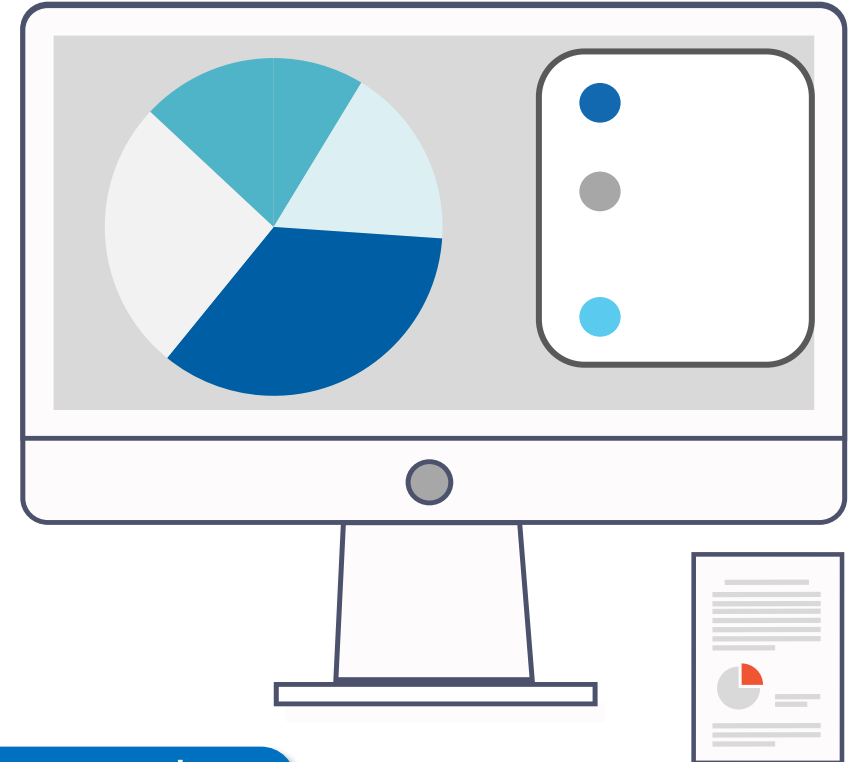
- 1) บริการตรวจสอบยอดเงินคงเหลือ
 - บัญชีเงินฝาก ได้แก่ กระแสรายวันทุกประเภท, ออมทรัพย์ทุกประเภท, เงินฝากประจำประจำปลอดภาษี, ตัวสัญญาใช้เงิน, ใบรับฝาก, บัตรเงินฝาก และตัวแลกเงิน
 - บัญชีสินเชื่อ ได้แก่ สินเชื่อเช่าซื้อรถยนต์, สินเชื่อจำนำทะเบียนรถยนต์, สินเชื่อบ้าน
 - บัญชีกองทุนรวม¹
- 2) บริการเรียกดูรายการเดินบัญชี สามารถเรียกดูย้อนหลังได้สูงสุดถึง 1 ปี
 - บัญชีเงินฝาก สามารถเรียกดูรายการเดินบัญชีแบบ Real Time
 - บัญชีสินเชื่อ สามารถตรวจสอบรายละเอียดการชำระหนี้ได้ใน 2 วันทำการหลังจากวันที่ชำระหนี้
 - บัญชีกองทุนรวม¹ สามารถเรียกดูข้อมูลย้อนหลัง 1 วันทำการ

การใช้บริการ

- ตรวจสอบความเคลื่อนไหวบัญชี ในช่วงเวลา ดังนี้
- บริการเงินฝาก / สินเชื่อ เปิดให้บริการ 08.00 - 23.00 น.
 - บริการกองทุน เปิดให้บริการ 08.00 - 04.00 น.

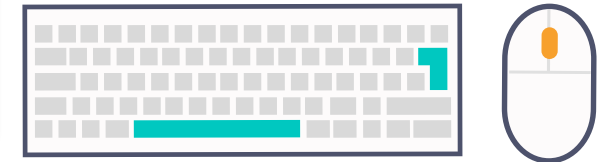
หมายเหตุ : - ระบบ e-statement ปลอดภัยด้วยชื่อผู้ให้บริการ (Username), รหัสผ่าน (Password) และมีระบบการเข้ารหัสข้อมูลด้วยเทคโนโลยี SSL (Secure Socket Layer)

- ¹ หมายถึง กองทุนรวมที่ธนาคารกำหนด



ลงทะเบียนได้ที่

- ทุกสาขาธนาคารทิสโก้



หน้าหลัก



เงินฝาก



บัตรเครดิตเอ็ม

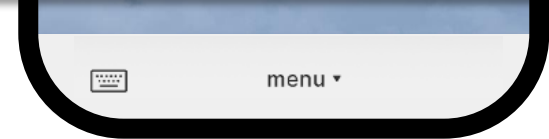
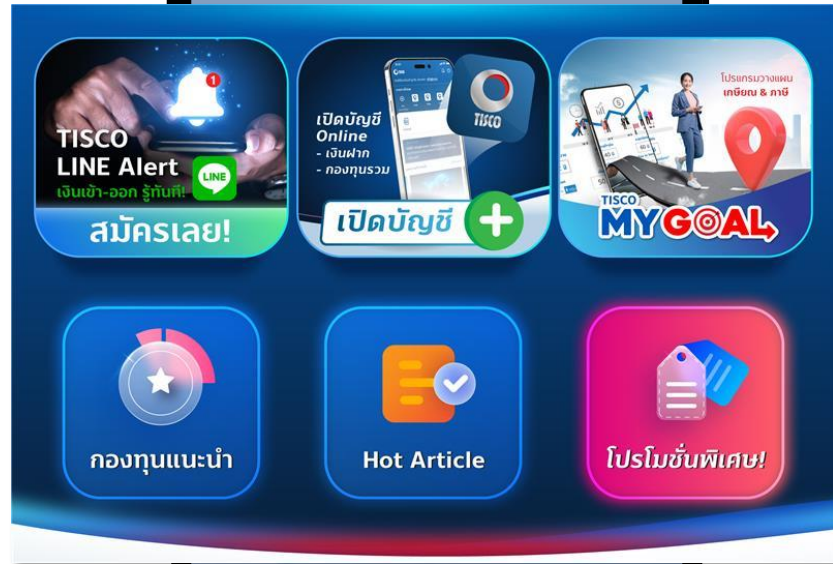
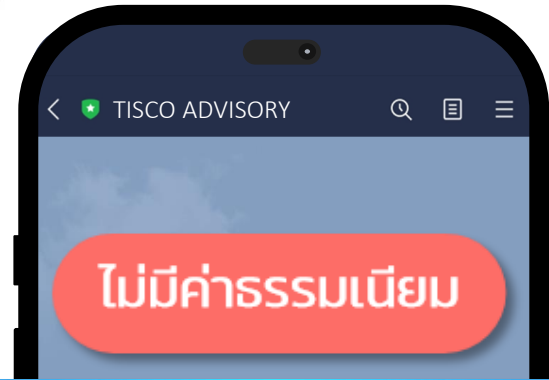


บริการเสริม



ติดต่อธนาคาร

Product Catalog / Sales Sheet



รายการเงินเข้า
1,000.00

เข้าบัญชี xxxx-xxx-xxx543-8

ยอดเงินคงเหลือ ฿ 555,555.66

ดูรายละเอียดผ่าน My Wealth

8 ก.ค. 67 10:00:00 น.

หมายเหตุ กรณีฝากเงินด้วยเช็ค ยอดเงินฝากจะใช้ได้เมื่อเช็คเชื่อกับได้แล้ว

รายการโอนออก/ถอน
500.00

จากบัญชี xxxx-xxx-xxx543-8

ยอดเงินคงเหลือ ฿ 555,055.66

ดูรายละเอียดผ่าน My Wealth

8 ก.ค. 67 10:00:00 น.

TISCO Line Alert

บริการแจ้งเตือนเมื่อมียอดเงินเข้า-ออกบัญชีเงินฝากออมทรัพย์
และ/หรือ บัญชีเงินฝากกระแสรายวัน
ผ่านช่องทาง Line Official Account “TISCO Advisory”

*กรณีบัญชีร่วมสามารถสมัครใช้บริการได้เฉพาะเจ้าของบัญชีที่เป็นบัญชีหลักเท่านั้น



แจ้งความเคลื่อนไหวของบัญชีเงินฝาก :

- รายการยอดเงินเข้า
- รายการยอดเงินออก
- ยอดเงินคงเหลือ



กรณีที่ลูกค้าใช้บริการ TISCO Alert หลังจาก
ลงทะเบียน Line Alert สมบูรณ์ ธนาคารจะยกเลิก
บริการ TISCO Alert ผ่านช่องทาง SMS ที่ใช้บริการ

ลงทะเบียนได้ที่
Line @TISCOAdvisory



ติดต่อธนาคาร - CONTACT US

- สาขาธนาคารทีสโก้
- ศูนย์บริการลูกค้า TISCO Contact Center
โทร. 0-2633-6000 , 0-2080-6000 หรือ e-mail : ContactCenter@tisco.co.th
- รายละเอียดเพิ่มเติม : www.tisco.co.th

“ท่านสามารถดูรายละเอียดเพิ่มเติมเกี่ยวกับการเก็บรวบรวม ใช้ และเปิดเผยข้อมูลส่วนบุคคลของธนาคารทีสโก้ จำกัด (มหาชน) (“ธนาคาร”) ได้ ตามประกาศความเป็นส่วนตัวบนเว็บไซต์ของธนาคาร (<https://www.tisco.co.th/th/privacy-notice.html>) และ/หรือช่องทางอื่นใดที่ธนาคารกำหนด ในกรณีที่ท่านได้ให้ข้อมูลส่วนบุคคลของบุคคลอื่นแก่ธนาคาร ท่านจะต้องแจ้งให้บุคคลดังกล่าวทราบถึงรายละเอียดตามประกาศความเป็นส่วนตัวของธนาคารด้วย”



หน้าหลัก



เงินฝาก



บัตรเครดิต



บริการเสริม

Product Catalog / Sales Sheet